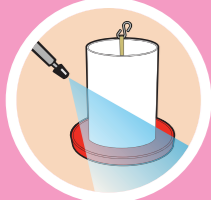


الأمن الحيوى



غسل, تنظيف وتطهير شبكة المياه, ثم شطف بقايا المطهرات والمنظفات



تنظيف المعالف



مكافحة القوارض والحشرات



تجنب تراكم غاز أول أكسيد الكربون

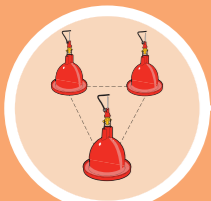
توفير الماء والعلف



الحفاظ على جودة دائمة للمياه (24:18 درجة مئوية)

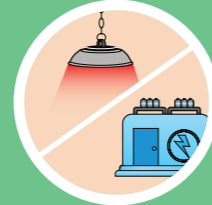


توفير نوعية جيدة من العلف (الفتات) خلال بدء مرحلة التربية



توزيع المشارب بشكل متساوى

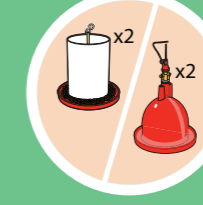
تنزيل القطيع



التأكد من أن التدفئة والمولدات الكهربائية تعمل بشكل صحيح



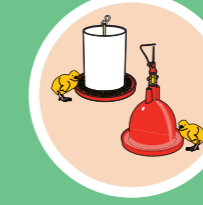
توزيع الفرشة بالتساوى



التأكد من وجود ما لا يقل عن 2 معالف ومشرب واحد لكل 100 كتكوت ديك رومي



تجميع كتاكيت الديك الرومي حسب الفئة العمرية في حالة عدم توفر هم على نفس السن



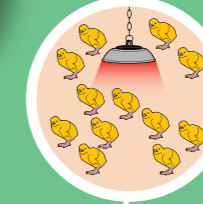
وضع كتاكيت الديك الرومي بالقرب من المعالف والمشارب



توزع كتاكيت الديك الرومي بسرعة وبهدوء داخل الدوائر المخصصة لها (250-300 كتكوت لكل دائرة)



ترك كتاكيت الديك الرومي للتعود على المناخ الجديد



✓

حار جدا

بارد جدا

الكثير من التيارات الهوائية

ثوابت



ملء المعالف بشكل متكرر، تحفيز الاستهلاك والخفض من التبذير

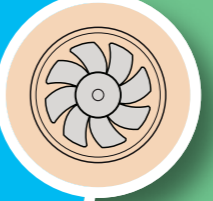
اختبار ووضع إجراءات لمراقبة التهوية



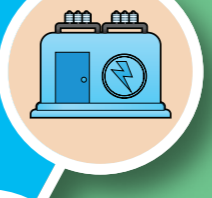
ضمان إضاءة جيدة وموحدة



التحقق من التهوية



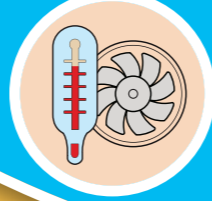
التحقق من المولدات الكهربائية



الحفاظ على مكافحة الحشرات والقوارض



إزالة الفرشة المبللة



مراقبة معدات الحرارة والتهوية، كل 4 أو 6 ساعات بعد بدء التشغيل خلال ال 24 ساعة الأولى

الأسبوع الأول



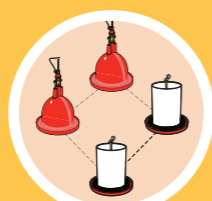
إزالة الدوائر



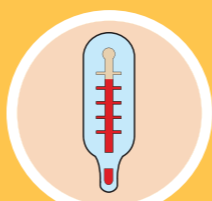
تغيير موقع المعالف لمنع تراكم النفايات



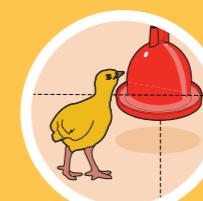
إزالة الفرشة المبللة



توزيع المعالف والمشارب بانتظام



التحقق من درجة الحرارة



الزيادة في ارتفاع المشارب وفقا لنمو كتاكيت الديك الرومي